

# Ввод, редактирование и обработка данных в Excel. Построение диаграмм.





# ВСПОМНИМ

ЭТ является разновидностью **прикладного** ПО

ЭТ нужны для работы с большим объемом  
**ИНФОРМАЦИИ (ДАННЫХ)**

На пересечении строки и столбца ЭТ находится  
**ячейка**

Каждая ячейка имеет **АДРЕС**

Ввод формулы в ячейку таблицы всегда  
начинается со знака **=**

## Цель урока:

*Научиться вводить, редактировать и анализировать данные в Excel.*

## Задача урока:

*В программе MS Excel создать таблицу по заданному образцу, построить диаграммы.*




# Что мы будем делать

1. Повторим некоторые математические функции Excel
2. Немного теории о том, что такое ДИАГРАММА и как ее построить
3. Практическая работа «Ввод данных и создание диаграмм в MS Excel»



# Нам понадобятся некоторые математические функции

СУММ()	Сумма диапазона ячеек	
СРЗНАЧ()	Среднее значение диапазона ячеек	
МИН()	Минимальное значение диапазона ячеек	
МАКС()	Максимальное значения диапазона ячеек	

В скобках указывается **ДИАПАЗОН** ячеек

Вспомним, что такое **ДИАПАЗОН** ячеек и как он обозначается?



10	20	15	4	6	=МИН(E4:I4)
----	----	----	---	---	-------------

**Выделен диапазон ячеек E4:I4**

Для обозначения диапазона используется знак ":"

# Что такое диаграмма?

греч. **Διάγραμμα** (diagramma) — изображение, рисунок, чертёж

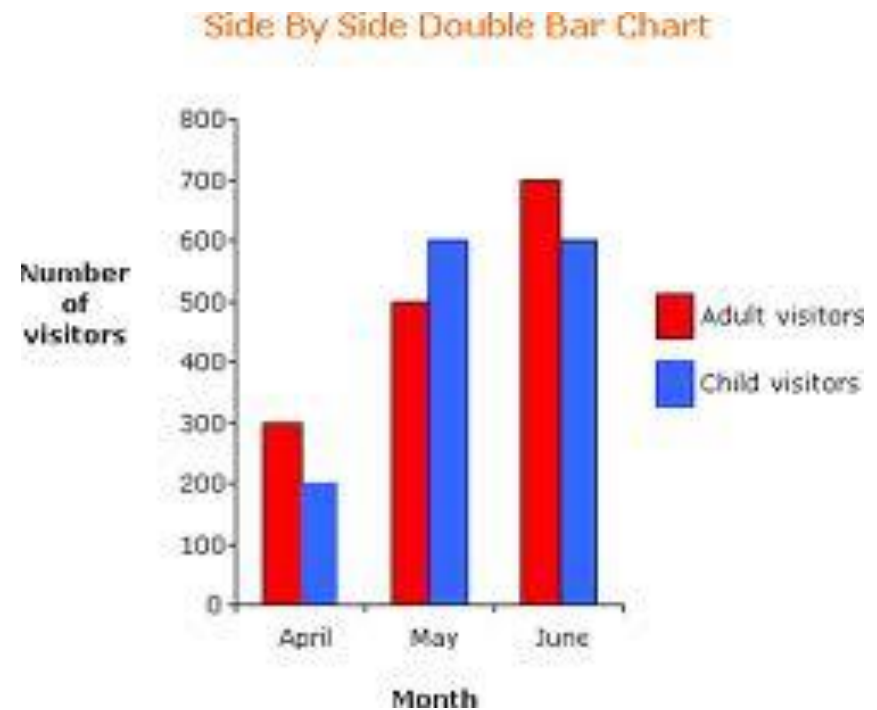
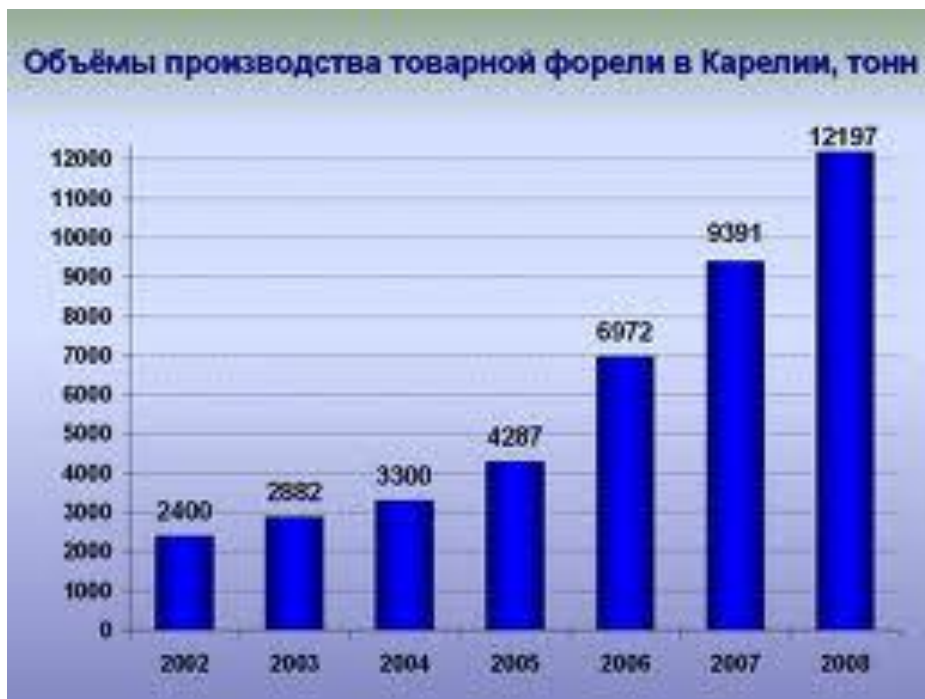
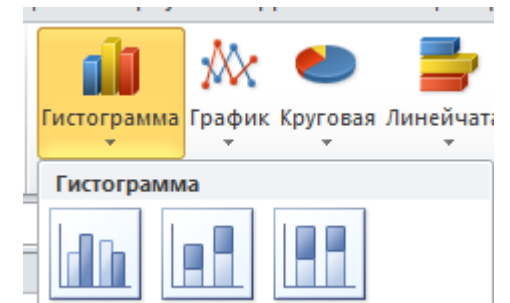


В тетрадь:

*Диагра́мма — графическое представление данных, позволяющее быстро оценить соотношение нескольких величин.*

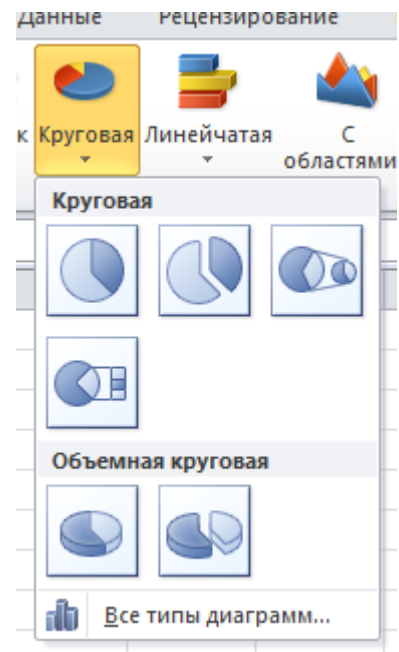
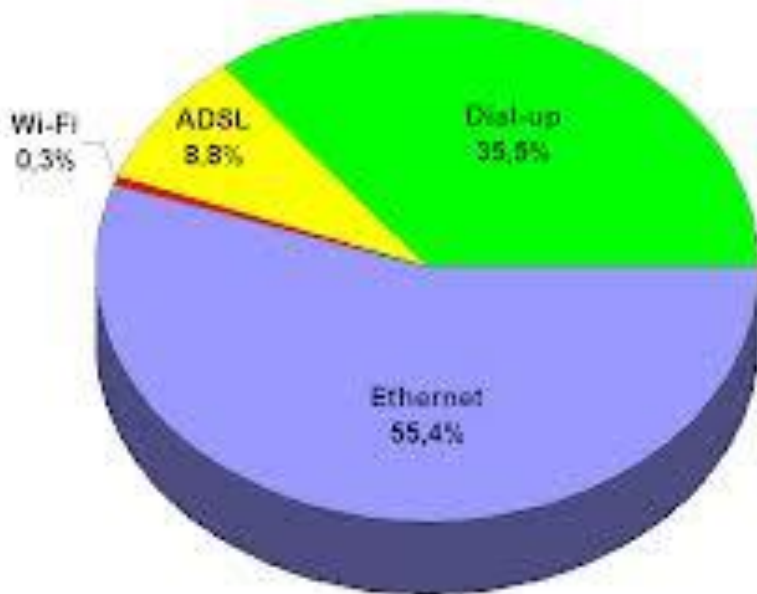
# Какие бывают диаграммы?

## Столбчатая диаграмма - гистограмма

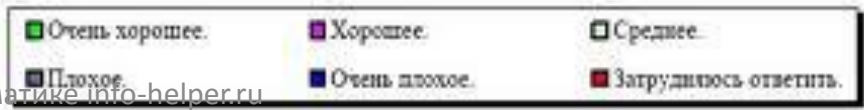
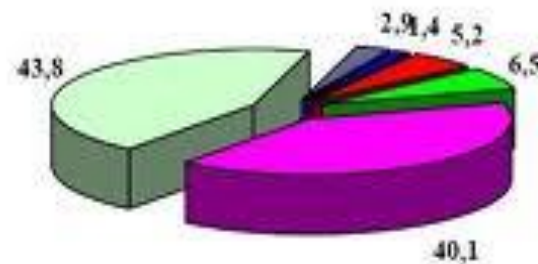


# Круговая диаграмма

Интернет в Екатеринбурге  
(физические лица)



Как Вы оцениваете материальное положение Вашей семьи?





# Практическая работа

**«Ввод, редактирование и обработка данных в Excel.**

**Построение диаграмм»**

*Цель работы: создать электронную таблицу по данным выручки магазина «Скрепка» за 2010-2011 годы, построить диаграммы, проанализировать данные*

# Итог урока



## Мы узнали:

- Что такое диаграмма, зачем она нужна и какие диаграммы бывают

## Мы научились:

- Использовать функции СУММ, СРЗНАЧ, МИН и МАКС для анализа данных в Excel;
- создавать гистограммы и круговые диаграммы в Excel.

## Мы вспомнили:

- Что такое ЭТ, к какому типу ПО она относится;
- Основные понятия ЭТ: ячейка, адрес ячейки, диапазон ячеек;
- Как вводятся формулы в ЭТ.