

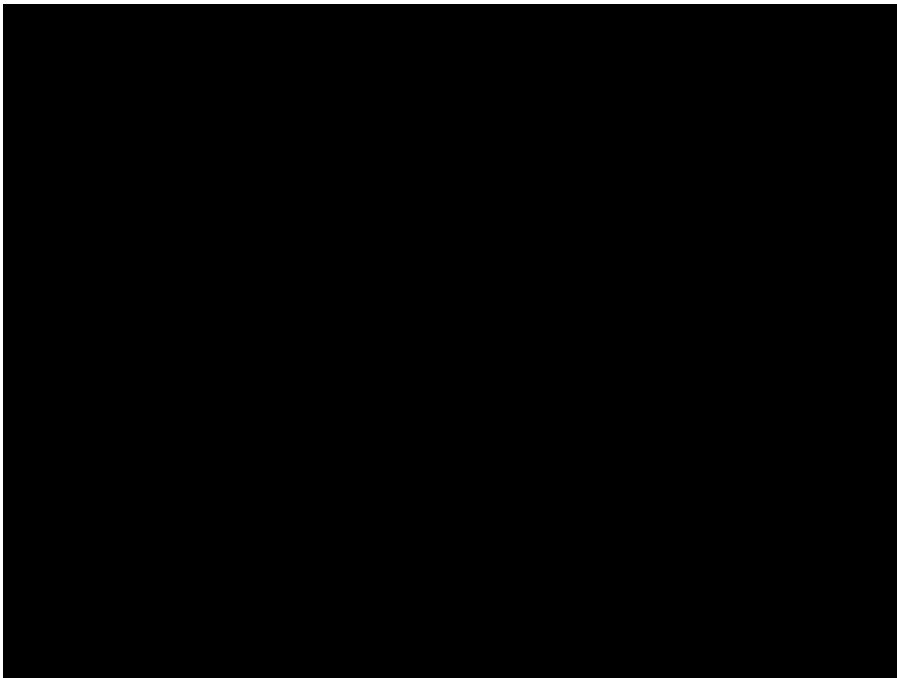
Урок «Звездное небо»

Вы узнаете как можно создать в графическом редакторе [Paint.NET](#) звездное небо с туманностью. Например вот такое:



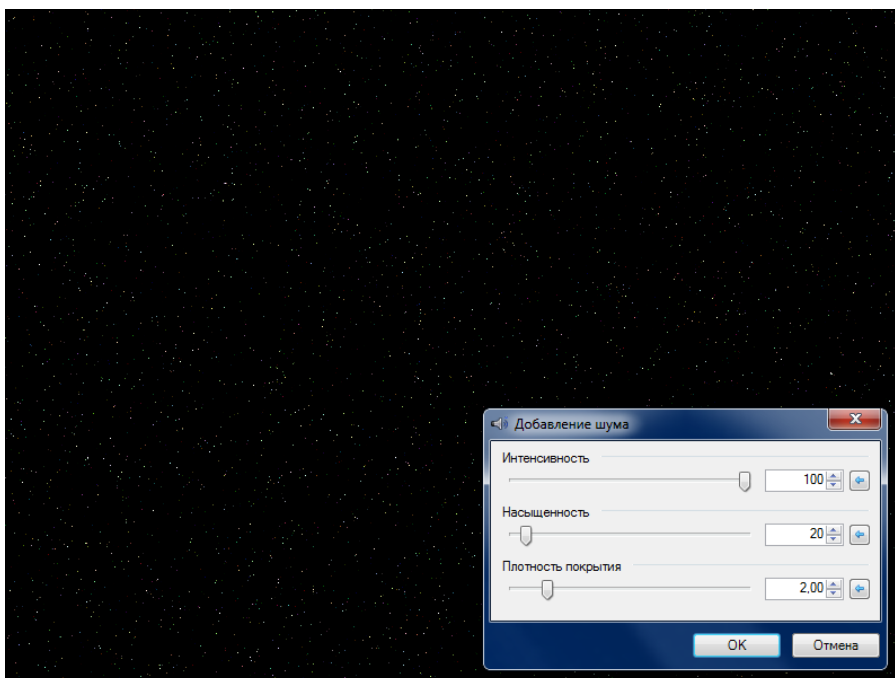
Звездное небо

1. Создайте новый документ и залейте его черным цветом с помощью инструмента заливки:



Создание фона

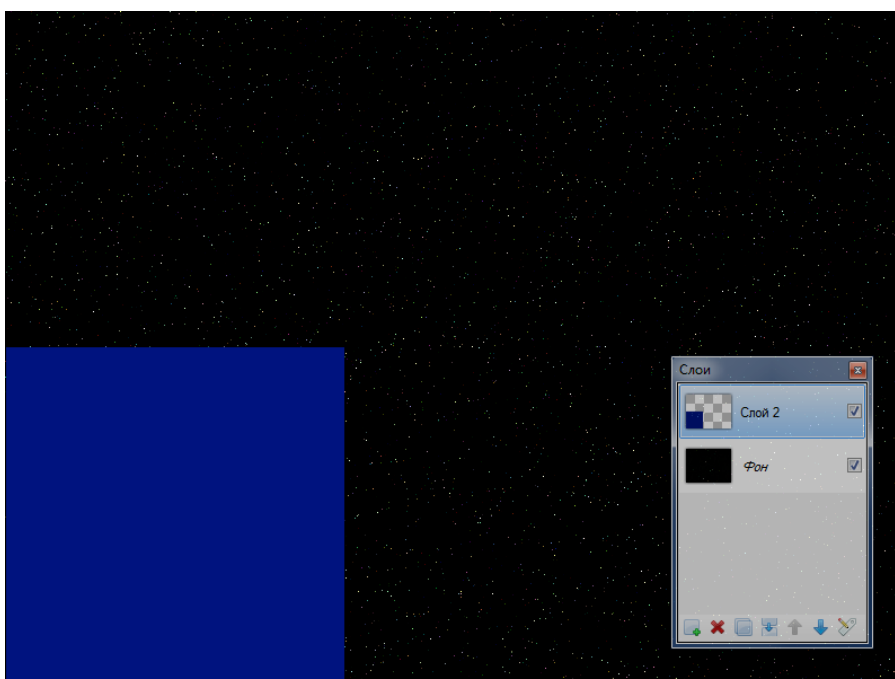
2. Откройте окно эффекта «Добавление шума» (*Эффекты — Шум — Добавление шума*) и установите следующие параметры: интенсивность — 100, насыщенность цвета — 20, плотность — 2. Примените эффект:



Создание звезд (нажмите для увеличения)

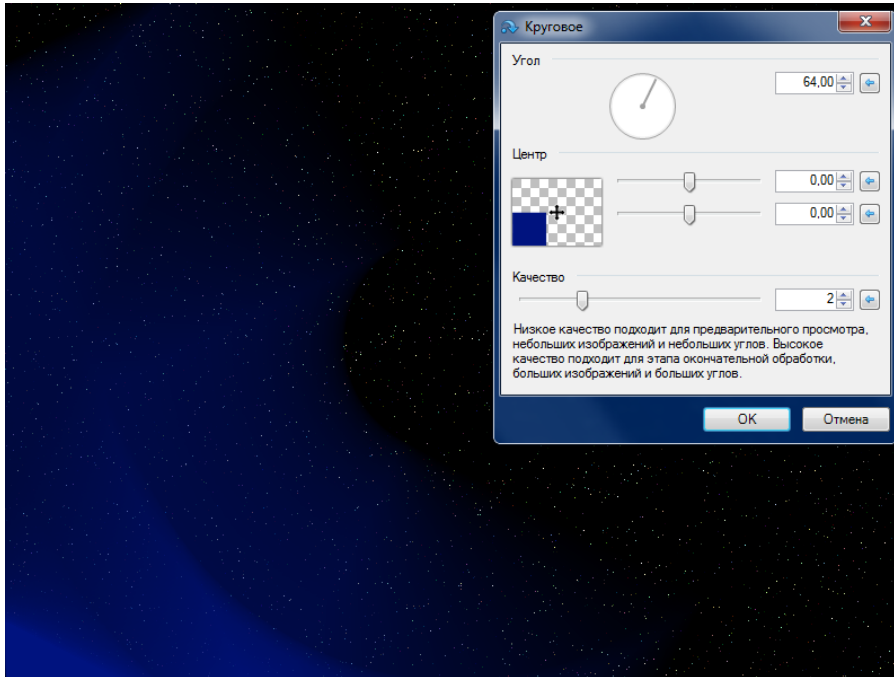
Звездное небо готово. Теперь добавим к нему небольшую туманность.

3. Создайте новый слой (*Слой — Добавить новый слой*). Затем с помощью инструмента «прямоугольник» (в режиме «сплошная фигура») выделите в одном из углов новосозданного слоя прямоугольник желаемого цвета (например синего):



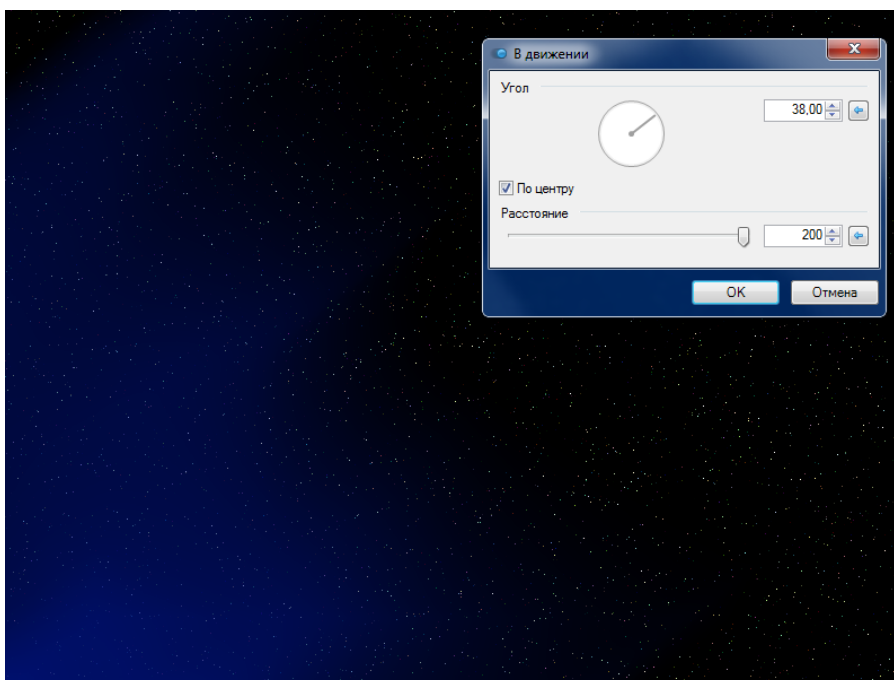
Цветной квадрат (нажмите для увеличения)

4. Примените ко второму слою эффект кругового размытия (*Эффекты — Размытие — Круговое*) с углом 64 градусов:



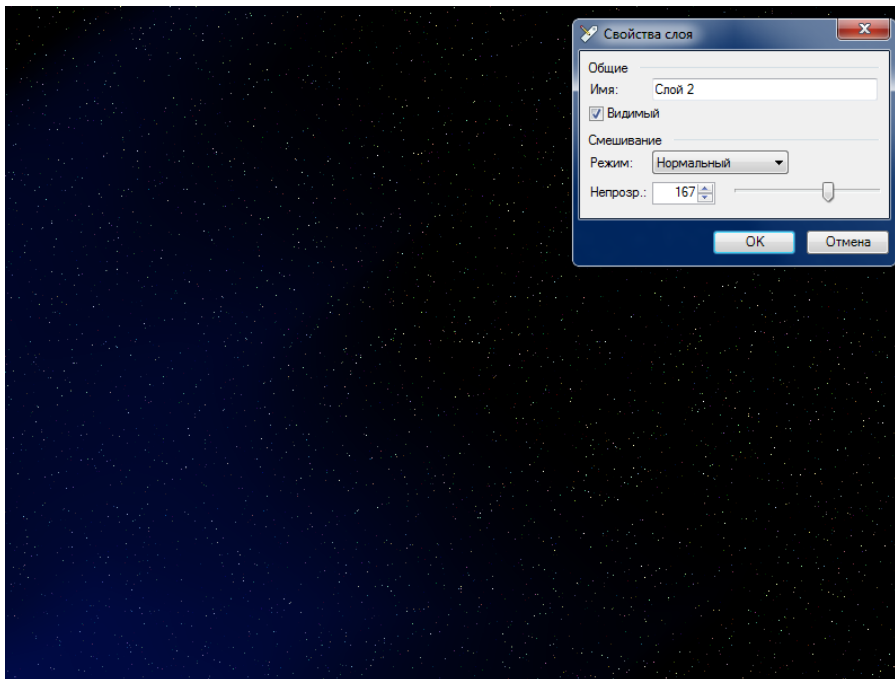
Применение кругового размытия (нажмите для увеличения)

5. Далее примените к этому же слою эффект «В движении» (*Эффекты — Размытие — В движении...*) с углом 38 градусов и расстоянием 200:



Применение эффекта движения (нажмите для увеличения)

6. Теперь осталось только установить прозрачность слоя с «туманностью». Для этого откройте свойства второго слоя (*Слой — Свойства слоя...*) и установите ползунок прозрачности на желаемую позицию:



Регулировка прозрачности (нажмите для увеличения)

Вот и все. Ниже можно посмотреть другие изображения выполненные по методике описанные на этом уроке:



